

Druck einer Hardcopy (ASCII-Version)

Um eine Hardcopy von einer beliebigen Bildschirm-Maske zu erzeugen, betätigen Sie die Funktionstaste **F5** und rufen die Hardcopy-Funktion auf. Folgende Maske wird eingeblendet:

```
Hardcopy - Druck
Welcher Drucker soll benutzt werden? ___
Zeilenanzahl pro Blatt ?                72
Leerzeilen vor Druckbeginn ?           10
Return = default, ESC = Abbruch
```

Soll der Ausdruck auf dem Ihnen zugeordneten ANLA-Standarddrucker erfolgen, überspringen Sie das Feld [Welcher Drucker soll benutzt werden] ohne Eingabe mit **↵**.


Wenn Sie beim Erstellen einer Hardcopy generell einen speziellen Drucker ansprechen wollen, muss dieser unter einer Druckernummer zwischen 10 und 50 in dem Programm "Drucker-Einrichtung" hinterlegt sein. Weitere Erläuterungen hierzu können Sie dem Kapitel 320-010 im Handbuchtteil "VERWALTEN" entnehmen.

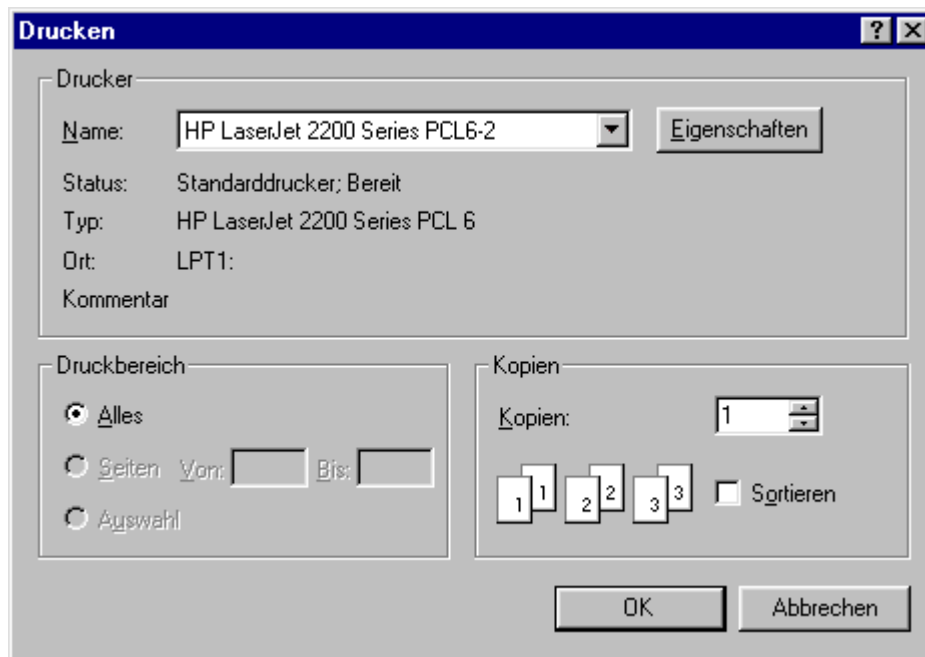
Bei den Einstellungen zur Zeilenzahl pro Blatt handelt es sich um den Standardwert für DIN-A4-Hochformat, der nur in Ausnahmefällen zu ändern ist.

Über das Feld [Leerzeilen vor Druckbeginn] steuern Sie die Position der Hardcopy auf dem Ausdruck. Auch hier ist i. d. R. keine Änderung notwendig.

Sobald Sie in diesem Feld die **↵**-Taste betätigen, wird der Druck gestartet. Mit **ESC** brechen Sie den Vorgang ab.

Druck einer Hardcopy (Grafik-Version)

Um eine Hardcopy von einer beliebigen Bildschirm-Maske zu erzeugen, klicken Sie den Button  an. Folgende Maske wird eingeblendet:



Der Windows-Standarddrucker wird vorgelegt. Sie können einen anderen Drucker auswählen oder bei dem ausgewählten Drucker die Eigenschaften, z. B. hinsichtlich des Farbdrucks, ändern.

Ausserdem können Sie die Anzahl der gewünschten Kopien einstellen. Der Druckbereich "Alles" ist fest vorgegeben.

Wenn Sie den OK-Button anklicken, wird der Druck gestartet. Über den Button ABBRECHEN können Sie den Vorgang beenden, wobei Sie die Hardcopy-Zwischenmaske zusätzlich über den SCHLIESSEN-Button beenden müssen.